

Technische Daten

Kühl- und Tiefkühlaggregate



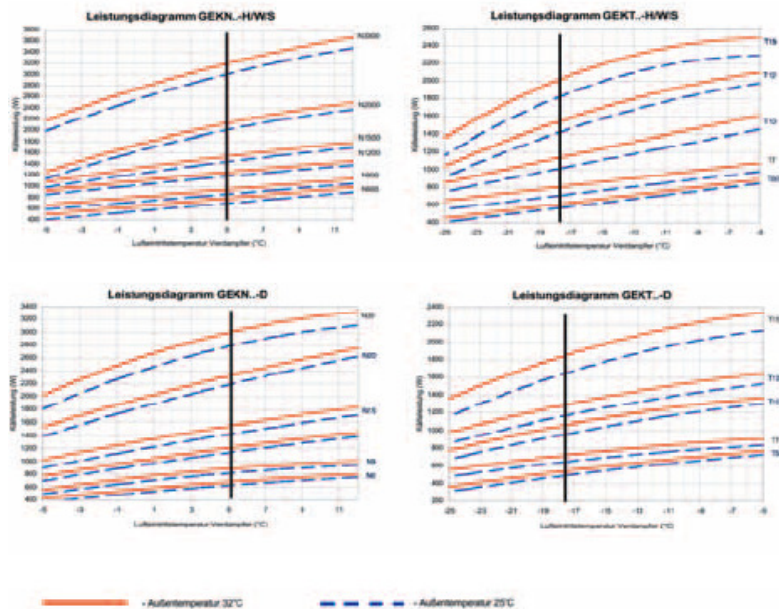


Technische Daten

H/W/SP Beschreibung	Geräte-typ H/W/S	Kälte-leistung (W) "	Leistungs-aufnahme (W) "	Zellen-inhalt bis (m³) "	Heiss-strom (A)	Schalldruck-pegel (dBA/1m) ")	Gewicht kg	Ausführung
Serie GEKN für Normalkühlung -5°C bis +12°C, Kältemittel: R134a	GEKN 0600	700	535	8	2,9	55	45	I
	GEKN 0900	860	610	11	3,3	57	50	I
	GEKN 1200	1180	885	18	4,8	59	55	I
	GEKN 1500	1440	985	23	5,3	61	56	I
	GEKN 2000	2000	1300	36	7,1	62	77	II
Serie GEKT für Normalkühlung -5°C bis -25°C, Kältemittel: R404A	GEKT 0500	560	730	6	4	59	50	I
	GEKT 0700	700	800	8	4,4	61	66	II
	GEKT 1000	1000	1080	15	5,9	65	72	II
	GEKT 1200	1400	1390	26	7,6	65	80	II
	GKT 1500	1800	1930	36	10,5	66	95	II

D Beschreibung	Geräte-typ H/W/S	Kälte-leistung (W) "	Leistungs-aufnahme (W) "	Zellen-inhalt bis (m³) "	Heiss-strom (A)	Schalldruck-pegel (dBA/1m) ")	Gewicht kg	Ausführung
Serie GEKN für Normalkühlung -5°C bis +12°C, Kältemittel: R134a	GEKN 0600	630	540	7	2,9	53	51	V
	GEKN 0900	820	600	10	3,3	55	60	V
	GEKN 1200	1140	830	16	4,5	57	65	V
	GEKN 1500	1420	930	22	5,1	59	66	V
	GEKN 2000	2180	1560	39	8	60	107	VII
Serie GEKT für Normalkühlung -5°C bis -25°C, Kältemittel: R404A	GEKT 0500	480	650	4	3,5	57	57	V
	GEKT 0700	640	730	7	4	59	64	V
	GEKT 1000	950	1040	13	5,3	63	98	VII
	GEKT 1200	1150	1300	18	6,6	63	99	VII
	GKT 1500	1620	2020	32	10,4	64	117	VII

Leistungsdiagramm



Steckerfertige Kühl- und Tiefkühlaggregate

Gerätetyp für Huckepackeinbau "H"

Die steckerfertigen Sattleinbaugeräte werden in den Kühlzellenwänden von 80 bis 120 mm Stärke in zwei Aussparungen eingehängt.

Die Geräte verfügen über eine elektronische Regelung.



Gerätetyp für Wandeinbau "W"

Der steckerfertige Einbaukältesatz wird bei der Montage in eine zuvor ausgeschnittene Öffnung der Zellenwand eingeschoben. Dieser Ausschnitt entspricht in seiner Abmessung einem Isolierelement, das bereits auf die Rückseite des Aggregates montiert ist. Wandstärke 80 bis 120 mm.



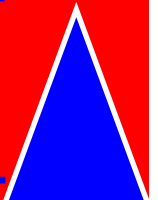
Gerätetyp für Splitausführung "S"

Kälteaggregat und Verdampfer können räumlich von einander getrennt installiert werden. Die Verbindungsleitungen (vorgefüllte Kupferrohre) können in unterschiedlichen Längen und Querschnitten mitgeliefert werden.



Gerätetyp für Deckeneinbau "D"

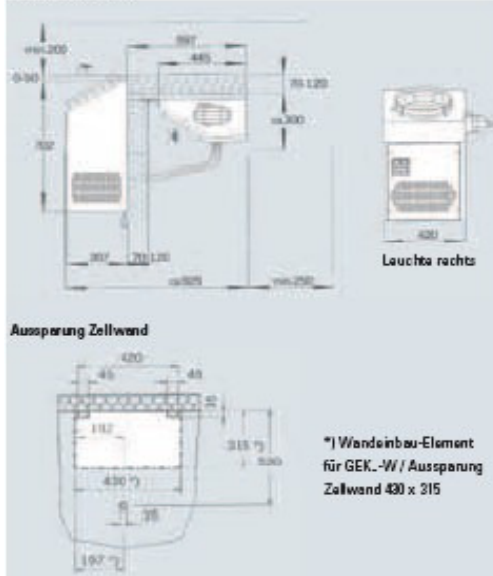
Der steckerfertige Einbaukältesatz wird bei der Montage in eine zuvor ausgeschnittene Öffnung der Zellendecke aufgesetzt. Das Tauwasser wird über den Verdichter mit verdampft.



Einbauvarianten

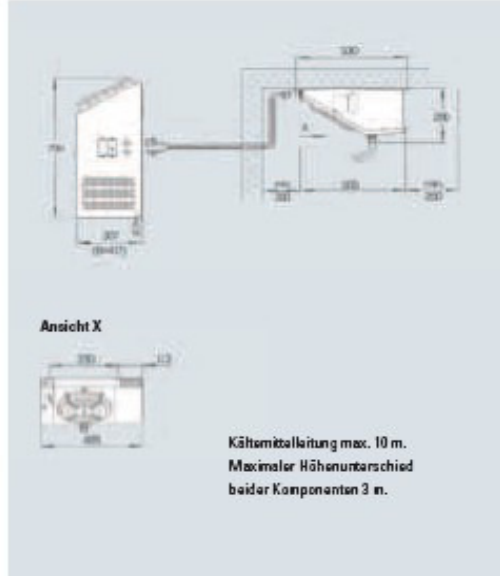
Huckepackeinbau - H Wandeinbau - W

Ausführung I
 Normalkühlung: GEKN 600 / GEKN 900 / GEKN 1200 / GEKN 1500
 Tiefkühlung: GEKT 500
Wandeinbau W + H

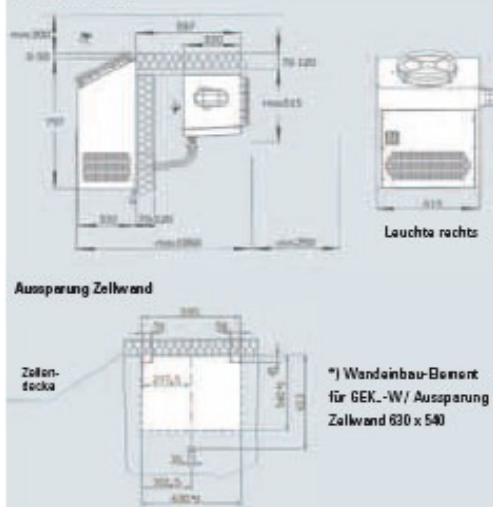


Split-Bauweise - S

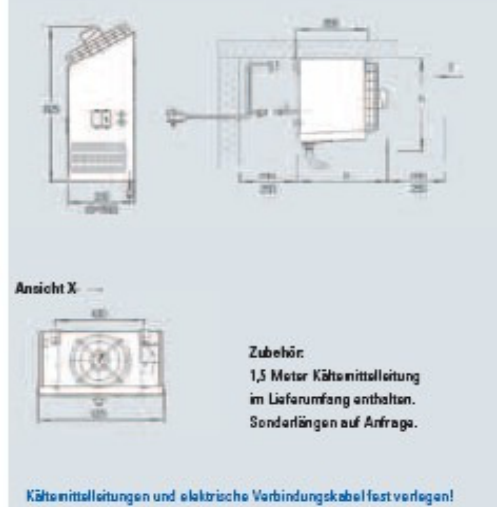
Ausführung I
 Normalkühlung: GEKN 600 / GEKN 900 / GEKN 1200 / GEKN 1500
 Tiefkühlung: GEKT 500



Ausführung II
 Normalkühlung: GEKN 2000 / GEKN 3000
 Tiefkühlung: GEKT 700 / T1000 / T1200 / T1500
Wandeinbau W + H



Ausführung II
 Normalkühlung: GEKN 2000 / GEKN 3000
 Tiefkühlung: GEKT 700 / T1000 / T1200 / T1500

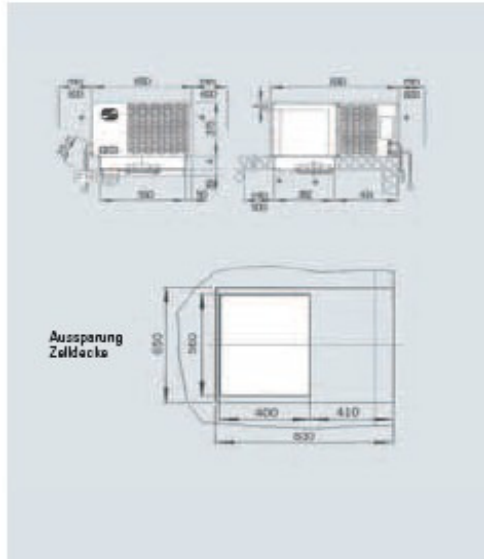


Einbauvarianten

Deckeneinbau - D

Ausführung V

Normalkühlung: GEKN 600 / GEKN 900 / GEKN 1200 / GEKN 1500
Tiefkühlung: GEKT 500 / T700



Serienmäßige Ausstattung der RIEDL-Einbau-Kühlsätze

Gehäuse:

Verflüssigergehäuse: Stahlblech verzinkt, weiß pulverbeschichtet. RAL 9003

Verdampfergehäuse: ALMg3, weiß pulverbeschichtet RAL 9003

Verdichter:

Geräuscharmer, vollhermetischer Marken-Hubkolbenverdichter mit Motorschutz

Verdampfer:

Hochleistungs-Wärmeaustauscher aus Kupferrohr mit Aluminiumlamellen.
Eurovent zertifiziert.

Verflüssiger:

Luftgekühlter Hochleistungs-Wärmeaustauscher aus Kupferrohr mit Aluminiumlamellen. Ausgelegt für max. +35°C Umgebungstemperatur
Hochtemperatur-Ausführung bis max. +45°C

Ventilatoren:

Geräuscharme Axialventilatoren. Schutzart IP 44, DIN 40050
Einsatzbereich: -30°C bis +45°C, Berührungsschutz: nach EN 294
Motorschutz: Thermokontakte eingebaut, Isolationsklasse: B

Steuerung:

Programmierbarer Kühlstellenregler 230 V / 50 Hz mit digitaler Temperaturanzeige.
Zeitgesteuerte elektrische Abtauung über integrierte Abtauung.
Anzeige bei Über- oder Unterschreitung der eingestellten Raumtemperatur. Betriebsmeldeleuchten für das Kälteaggregat und Raumlicht.

Kältetechnik:

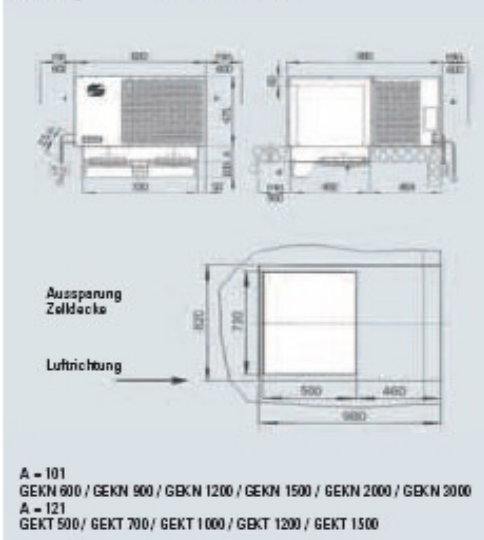
Als Übertragungsmedium kommen nur umweltfreundliche Kältemittel, Normalkühlung R 134a und bei Tiefkühlung R 404 A zum Einsatz. Alle Gerätetypen besitzen eine thermostatische Ventileinspritzung und Tauwasserverdunstung. Bei Bedarf ist ein Überlauf möglich.

Sonderzubehör:

- Winterregelung, Kältemittelleitungen auf Anfrage.
- Isoliertes Wandelement für Ausführung 1 GEKZ WE 1
- Isoliertes Wandelement für Ausführung 2 GEKZ WE 2

Ausführung VII

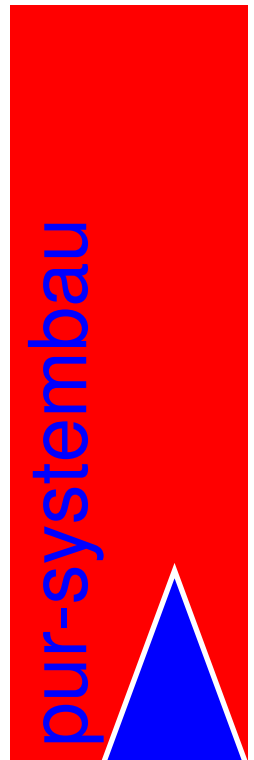
Normalkühlung: GEKN 2000 / GEKN 3000
Tiefkühlung: T1000 / T1200 / T1500



A = 101
GEKN 600 / GEKN 900 / GEKN 1200 / GEKN 1500 / GEKN 2000 / GEKN 3000
A = 121
GEKT 500 / GEKT 700 / GEKT 1000 / GEKT 1200 / GEKT 1500

pur-systembau

EINBAU-VARIANTEN



Lieferprogramm:

Türsysteme

Kühlraumtüren
Tiefkühlraumtüren
Betriebsraumtüren
Antriebssysteme
Pendeltüren
Schnellauftore
Brandschutztüren

Paneelsysteme

Wand- und Deckenpaneele
Brandschutzpaneele
Dachpaneele

Kühl- und Tiefkühlzellen

Montage